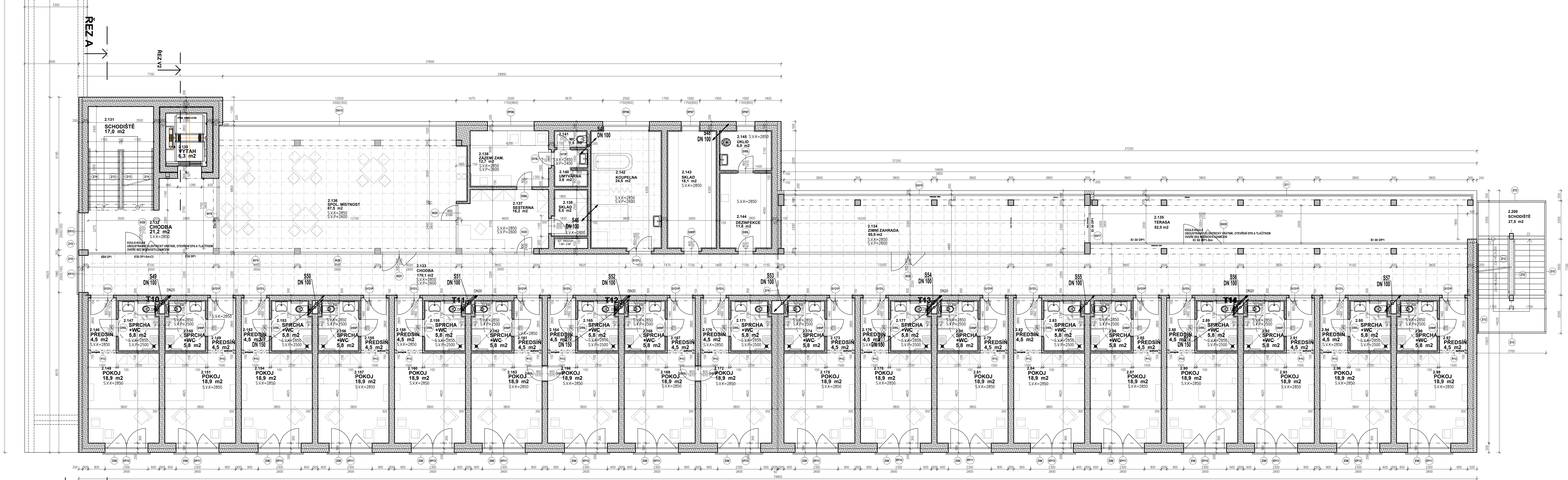


DĚLICÍ ROVINA VÝŘEZU DANÉHO PŮDORYSU



LEGENDA STAVEBNÍCH KONSTRUKCÍ :

- KERAMICKÉ ZDĚNÉ KONSTRUKCE - POKUD NEJÍ UVEDENO JINAK:**
 - ZDĚNÉ KONSTRUKCE TL 100 MM : ZDVO ROZMĚRU (d/s/v) 497/80/238MM
 - ZDĚNÉ KONSTRUKCE TL 150 MM : ZDVO ROZMĚRU (d/s/v) 497/140/238MM
 - ZDĚNÉ KONSTRUKCE TL 200 MM : ZDVO ROZMĚRU (d/s/v) 372/175/238MM
 - ZDĚNÉ KONSTRUKCE TL 300 MM : ZDVO ROZMĚRU (d/s/v) 247/300/238MM
 - ZDĚNÉ KONSTRUKCE TL 400 MM : ZDVO ROZMĚRU (d/s/v) 497/400/238MM
 - DOZDÍVKY A VÝZDÍVKY PŘÍSLUŠNÉ TL
- CHELNÉ ZDVO SE SPECIFIKACÍ:**
 - CHELNÉ ZDVO P+D – KERAMICKÉ CHELNÉ DĚROVÉ BLOKY DANÉHO VÝROBNÍHO ROZMĚRU DLE KONKRETNÍ ŠÍŘKY ZDVA
 - ODPOVÍDAJÍCÍ ČSN EN 771-1 A ČSN EN 1396-1 – SKUPINA 2
 - OBJEMOVÁ HMOTNOST 770–790 kg/m³, PEVNOST V TLAKU KATEGORIE I 15 N/mm²
 - VÝZDOV NA CEMENTOVÝ ZDÍCI MALTY G TŘÍDY M15
- ŽELEZOBETONOVÉ MONOLITICKÉ, PREFABRIKOVANÉ, POLOPREFABRIKOVANÉ SKLÁDANÉ...KONSTRUKCE NOSNÉ**
 - VIZ KONSTRUKČNÍ ČÁST
- OSTATNÍ KONSTRUKCE - VIZ SKLADBY PODLAH**
- SDK KONSTRUKCE**
 - TL 100 MM – 2xSDK 12,5 MM
 - OCELOVÝ SVISLÝ A VODOROVNÝ TENKOSTĚNNÝ PROFIL ŠÍŘKY 50 MM
 - 2xSDK 12,5 MM
 - TL 150 MM – 2xSDK 12,5 MM
 - OCELOVÝ SVISLÝ A VODOROVNÝ TENKOSTĚNNÝ PROFIL ŠÍŘKY 100 MM, MEZI PROFILY MINERÁLNÍ VLNĚ TL 60 MM
 - 2xSDK 12,5 MM
 - DO KONSTRUKCE VLOŽIT OCELOVÉ VÝZTUHY PRO UCHYCENÍ KUCHYNSKÝCH LINEK, UMÝVADEL, PISOÁRŮ, MADEL A OSTATNÍCH KOTVENÝCH PRVKŮ
 - V KOUPELNÁCH A VLHKÝCH PROSTORÁCH POUŽIT VLHKUODOLNÉ SDK DESKY A POD SDK PŘEVÉST PAROZÁBRANU, DOKONALÉ UTĚSNĚNÍ
 - KONSTRUKCE PŘEVÉZENY V CERTIFIKOVANÉM SYSTÉMU JEDNOHO VÝROBCE(NAPŘ. RIGIPS), VĚCNÉ KOTVENÍ, DILATAČNÍ, ...

PŘEKLADY

PŘEKLADY V OBVODOVÝCH A VNITŘNÍCH ZTŮŽIJOUCÍCH STĚNÁCH:
V OBVODOVÝCH A VNITŘNÍCH STĚNÁCH ŠÍŘKY VĚTŠÍ NEŽ 150 MM JSOU PŘEVÉZENY OCELOVÉ PŘEKLADY Z IPE PROFILŮ – DIMENZE VIZ KONKRETNÍ UMÍSTĚNÍ PŘEKLADŮ
JEDNOTLIVÉ IPE PROFILY V PŘEKLADU VYKÁSEJÍ SPOJIT PŘÁVRÁMEM PASOVANÝ MIN. 50x5 MM A CCA 600 MM NA HORNÍM I SPODNÍM LÍCI PROFILU
VŠECHRE OCELOVÉ PŘEKLADY BUDOU ULOŽENY NA LŮŽE Z CEM. MALTY TL. 20 MM
PROSTOR MEZI PŘEKLADY VYPLNĚNÝ PŘESLUVNÝM ZDVM
PŘEKLADY NA OTVORY PŘELEŽAJÍCÍM K ŽB. SLOUPKŮM KOTVENÝ DO OCE. SLOUPŮ POMOČÍ KOTVENÍ DESKY P10 A 2 KS CHEMICKÉ KOTVY M20, VRTY PRO KOTVY PŘEVÁDĚJÍ MIMO HLAVNÍ VÝZTUŽ SLOUPŮ
KRATŠÍ PŘEKLADY V NOVÉM ZDVM JSOU PŘEVÉZENY ZE SYSTÉMOVÝCH KERAMICKÝCH NOSNÝCH PŘEKLADŮ 250/70 MM TYP A DĚLKA JSOU UVEDENY VE VÝKRESE

PŘEKLADY V CHELNÝCH PŘÍČKÁCH:

V CHELNÝCH PŘÍČKÁCH JSOU PŘEVÉZENY PLOCHÉ SYSTÉMOVÉ KERAMICKÉ PŘEKLADY
V PŘÍČKÁCH TL. 150 MM PŘEKLADY Š. 140 MM
V PŘÍČKÁCH TL. 125 MM PŘEKLADY Š. 115 MM
V PŘÍČKÁCH TL. 100 MM PŘEKLADY Š. 115 MM SVISLE (115=VÝSKA)

TABULKA DĚLKY NEJBLÍŽEJŠÍCH PŘEKLADŮ:

SVĚTLOST OTVORU	DĚLKA PŘEKLADU
700	1000
800	1250
900	1250
1600	2250
1800	2250
2000	2250
2250	2500

PLOCHÉ SYSTÉMOVÉ PŘEKLADY POUŽITÍ PRO VYTVOŘENÍ NAPRAŽÍ NAD ŽÁRUBNÍ V OTVORECH NOSNÝCH STĚN
ZDVO NAD PŘEKLADY PŘEVÉST DLE TECHNOLOGIE PŘEDPISU VÝROBCE (PROMALTOVANÍ STYCHŮ SPAR, ATO)
+ MONITOROVÁNÍ POZDÉVÁNÍ

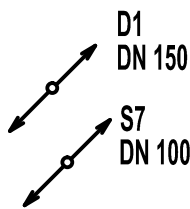
PŘEKLADY NAD NIKAMI A DROBNÝMI OTVORY:

DROBNÉ PŘEKLADY NAD NIKAMI JSOU PŘEVÉZENY ROVNĚŽ Z PLOCHÝCH SYSTÉMOVÝCH PŘEKLADŮ
PŘÍPADNĚ JE LZE PŘEVÉST Z OCELOVÝCH VALCOVANÝCH PROFILŮ

ZAJIŠTĚNÍ POŽÁRNÍ ODOLNOSTI OCELOVÝCH PŘEKLADŮ:

VŠECHRE OCELOVÉ PŘEKLADY OPATŘIT VC OMTKOU TL. MIN. 20 MM
PŘEVÉZENOU NA RABOCIVÉ PLETIVO – MIN. POŽÁRNÍ ODOLNOST 30 MIN.

LEGENDA TZB:



POTRUBÍ GRAVITAČNÍ KANALIZACE – SPLAŠKOVÉ, OČISTOVÉ (STOUPACÍ, PŘÍČKOVÉ, RESP. KULSAČÍ)

T1

STOUPACÍ POTRUBÍ ÚT

DN250 – E s izolací 108 mm
DN250 – E s izolací 131,8 mm
DN250 – E s izolací 118 mm
DN400 – E s izolací 124,5 mm
DN600 – E s izolací 176 mm

skupin dokumentace:		DOKUMENTACE PRO STAVEBNÍ POVOLENÍ A PŘEVENÍ STAVBY	
Číslo dokumentace:		D.1.1	
Název architektuře:		Ing. arch. Pavel LEJSEK	
Název stavby:		Ing. Martin LIŠKA	
Zodpovědný projektant:		Ing. Martin LIŠKA	
Projektant:		Ing. Martin LIŠKA	
Místo stavby:		Město Horažďovice, Mírové náměstí č.p.1, 341 01 Horažďovice	
Název díla:		parcely č. 11539, 11534, 27064, 26607, 266025, 266026, 266027, 266033 a st. 1067 v k. ú. Horažďovice	
skupin PO :		DPS	
Číslo zakázky :		1515/DPS	
architekt číslo :		0216/DPS	
architekt PC :		0216/DPS	
výkres :		1:75	
D.1.1.17		D.1.1.17	

DOMOV PRO SENIORY HORAŽĎOVICE